

営業店

電話

インターネット

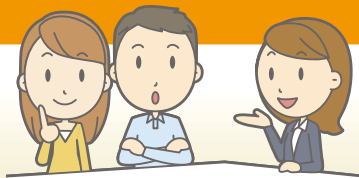
の3つのチャネルで
お取引!お申込は、フリーダイヤル
0120-789902
まで

「マルチサポートサービス」のご案内

じっくり話して
お取引

マルチサポートサービスのチャネル①

営業店

各種商品のお問い合わせやお手続きに
加え、お客様への投資プランのご提案
から資産管理のサポートまで、総合的
な金融サービスをご提供いたします。

電話でお取引

マルチサポートサービスのチャネル②

カスタマー・
サポートセンター電話でのお取引、各種お問い合わせ
や照会はお気軽に。インターネットで
お取引

マルチサポートサービスのチャネル③

ワイエムダイレクト

パソコンや携帯サイトから情報を
ゲット、ご自身のペースでお取引や
情報収集が可能です。

取扱商品

営業店



当社の取扱商品

カスタマー・サポートセンター

| 取扱商品 | 買付 | 売付 |
|--------------------|----|----|
| 国内株式 (ETF、REITを含む) | ○ | ○ |
| 国内投資信託 | ○ | ○ |
| 国内債券 | ○ | × |
| 外貨 MMF | ○ | ○ |
| 外国債券 (仕組債を除く) | ○ | × |

インターネット



国内投資信託

※マルチサポートサービスのお申込みは、当社に証券総合口座をお持ちの方であれば、電話(カスタマー・サポートセンター0120-789902)でお申込みいただけます。

ワイエムダイレクトはお買付手数料がお得。

1 国内投資信託のお買付は、支店でお買付いただいた場合の手数
料に比べて**20%OFF**。 ※お申込日が平成29年1月4日(水)以降のものについて適用となります。

2 手数料無料のワイエムダイレクト専用商品もラインナップ!!

※該当の商品はホームページ等でご確認ください。

ご注意点

- ワイエムダイレクトは当社証券総合口座をお持ちの個人のお客様限定のサービスとなります。
- ワイエムダイレクトをお始めいただくには、ご利用申込手続きが必要となります。
- ワイエムダイレクトのご契約、ご利用は無料です。
- ワイエムダイレクトでのお買付の場合、買付余力(お預り金)の範囲内でのお取引となります。

ワイエムダイレクトとは...

POINT1

パソコンで、投資信託の

新規・
追加買付

解約

のご注文ができます。

※携帯電話からはご注文できませんのでご注意ください。

POINT2

土・日・祝日・休日を含む

午前6時～翌2時まで
いつでもお取引ができます。※システムメンテナンス等により、使用できない時間帯がござ
います。詳しくは当社ホームページをご確認ください。

POINT3

手数料が割安に

国内投資信託のお買付手数料が
店頭でのお買付に比べ
割安に設定されています。YMFG 山口フィナンシャルグループ
ワイエム証券商号等:ワイエム証券株式会社 金融商品取引業者
中国財務局長(金商)第8号
加入協会:日本証券業協会詳しくは、
カスタマー・サポートセンター 0120-789902 [平日
9:00~19:00]
<http://www.ymsec.co.jp/>

マルチサポートサービスのご利用方法

マルチサポートサービスをご利用いただけるお客様は、「マルチサポートサービス約款」に基づいた個人のお客様(注)ご本人に限ります。マルチサポートサービスは営業店を通じてのお取引に加え、①ワイエムダイレクトおよびカスタマー・サポートセンターでのお取引または②カスタマー・サポートセンターでのお取引がご選択いただけます。ワイエムダイレクトをご利用の場合、「ID/パスワード」を送付させていただきます。

(注)ご利用にあたり一部制限がございます。詳しくは、カスタマー・サポートセンター(0120-789902)または、お取引店までお問合せください。

ワイエム証券に口座をお持ちでない方

お近くの営業店にご連絡ください

口座開設手続きをお願いいたします。

<口座開設に必要なもの>

印鑑、本人確認書類、本人名義の金融機関(山口銀行・もみじ銀行・北九州銀行)の口座番号の控えなど。

本人確認書類は、マイナンバー(個人番号)および運転免許証、各種健康保険証、各種年金手帳等、住民票の写し、パスポートなどをご持参ください。

口座開設完了

口座開設完了後、電話にてカスタマー・サポートセンターまたはお取引の営業店にご連絡ください。

「ID/パスワード」、 「マルチサポートサービス約款」を ご自宅へ郵送

※カスタマー・サポートセンターのみお取引の場合
「マルチサポートサービス約款」のみの郵送となります。

ご利用開始

オンライントレードをご利用開始の際に、
Eメールアドレスの登録が必要となります。

すでにワイエム証券に口座をお持ちの方

カスタマー・サポートセンター(0120-789902) または お取引の営業店にご連絡ください

※電話でお申し込いただけます。

マルチサポートサービスのご利用を
お申出ください。

「ID/パスワード」、 「マルチサポートサービス約款」を ご自宅へ郵送

※カスタマー・サポートセンターのみお取引の場合
「マルチサポートサービス約款」のみの郵送となります。

ご利用開始

オンライントレードをご利用開始の際に、
Eメールアドレスの登録が必要となります。



- 金融商品等にご投資いただく際には、各商品等に所定の手数料等をご負担いただきます。国内株式取引の場合は約定代金に対して上限1.155%(消費税等込み)ただし、最低手数料2,750円(消費税等込み)の委託手数料がかかります。投資信託の場合は、銘柄ごとに設定された販売手数料および信託報酬等の諸経費等をご負担いただく場合があります。
- 株式、債券、投資信託、投資証券等の金融商品の取引にあたっては、株式相場、金利水準等の変動や、投資信託、投資証券の裏付けとなっている株式、債券、投資信託、不動産、商品等(裏付け資産*)の価格や評価額の変動に伴い、投資対象である金融商品の価格等が変動することによって損失が生じるおそれがあります。
- 有価証券の発行者等の業務や財産の状況等に变化が生じた場合や、裏付け資産の発行者等の業務や財産の状況等に变化が生じた場合、金融商品の価格が変動

- することによって損失が生じるおそれがあります。また、新株予約権等が付与された金融商品については、これらの「権利を行使できる期間の制限」等があります。
- 信用取引またはデリバティブ取引を行う場合は、その損失の額がお客様より差入れいただいた委託保証金または証拠金の額を上回るおそれがあります。※裏付け資産が、投資信託、投資証券、預託証券、受益証券発行信託の受益証券等である場合には、その最終的な裏付け資産を含みます。

上記以外の金融商品にも価格等の変動による損失が生じるおそれがありますので、金融商品等の取引に際しては、当該商品等の契約締結前交付書面等をよくお読みください。